

PiXORD-201 網路攝影機

安全監控無疆界

全新設計的PiXORD-201，透過更人性化的使用者介面，讓操作上更順手。全螢幕監控模式，讓您更專注於影像的變化。直接錄影至遠端電腦的功能更省卻安裝、管理錄影軟體的複雜程序。

沒有地區的限制，無須複雜的電腦設備，透過PiXORD-201網路攝影機，讓影像透過網路的觸角，跟隨您的腳步到世界各地。



主要功能

- 支援直接錄影至遠端電腦
- 全畫面監控模式
- 採穩定度高的M-JPEG影像壓縮
- 每秒最高 30 張影像傳輸
- 內建位移偵測功能

■ 產品規格

硬體

系統

CPU: 32-bit RISC 處理器
 ROM: 4M Bytes Flash
 RAM: 32M Bytes SDRAM
 看門狗(WatchDog): 可偵測不正常電壓與程式執行

硬體介面

兩組LED分別顯示網路狀態及電源/系統狀態
 乙太網路接口
 1組RS-485接口: 可控制外部PTZ設備/攝影機
 4組光耦合警報輸入與一組繼電器(relay)輸出

影像感測器

內建一1/4" CCD
 水平解析度: 380 條TV line
 最低照度: 1 Lux (F2.0)

影像

鏡頭

標準鏡頭: CS mount 固定光圈 6.0mm F1.8 Lens.
 支援自動光圈鏡頭, 內建可變電阻供DC level調整
 選購: 1.自動光圈鏡頭 4.0mm, Auto DC Iris F1.2~64 Lens
 2.雙焦鏡頭 3.2~10mm, Auto DC Iris F1.4~360 Lens

CCD調整

白平衡: 自動
 自動增益控制: 開 / 關
 電子快門: 開 / 關

影像壓縮

JPEG, Motion JPEG

影像調整

亮度, 對比, 色相, 彩度, 影像品質調整

解析度

NTSC: 704x480, 352x240, 176x112

網路

網路介面

乙太網路 (10/100 Base-T)

網路協定

TCP/IP, UDP, ARP, ICMP, HTTP, FTP, Telnet, SMTP, DHCP

效能

網路處理效能: 每秒高達 800K bytes.
 允許同時間30個連接
 每秒最高30個畫面

作業環境

工作溫度

5° ~50°C (40° ~ 125°F)

輸入電壓

DC 12V

損耗功率

<10 瓦

機構設計

尺寸

135(長) X 85(寬) X 40(高) mm

配件

隨貨CD包含使用手冊、軟體
 快速安裝指南
 網路線
 CS環調整工具
 電源供應器
 桌上型/ 壁掛型/ 懸吊型腳架
 一組MiniDin 轉 Dsub線, 用來連接COM埠或GPIO

系統管理

監控功能

直接錄影至遠端電腦
 影像旋轉: 90°、180°、270°
 全畫面監控模式
 支援多國語言

事件管理

可程式化事件管理
 事件觸發: 1.時間 (頻率)
 2.警報輸入
 3.位移偵測
 4.影像/ 網路 狀態
 5.CGI 程式觸發
 事件反應: 1.儲存影像至暫存區(可儲存2M Bytes 警報前與警報後影像)
 2.FTP 影像至遠端FTP伺服器
 3.Email 影像至指定帳號
 4.以HTTP方式傳輸影像
 5.繼電器輸出控制外部設備

網路設定

可使用 ARP & Ping 指令或透過PIXORD IP Installer進行網路IP設定

韌體更新

可藉由FTP方式進行韌體更新
 可透過FTP與Telnet方式上傳更新客制化網頁

客戶端硬體需求

Microsoft IE5.X 執行於Windows/ ME/ 2000/ XP

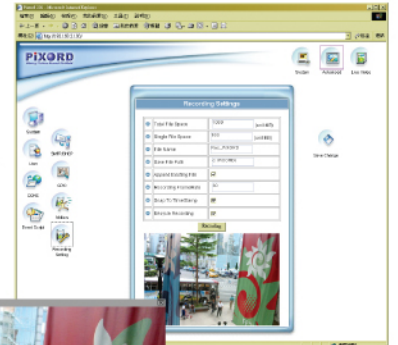
安全機制

多層級密碼保護機制

錄影

4路免費錄影軟體

遠端錄影設定 →



← 全畫面監控



遠端監控 →

