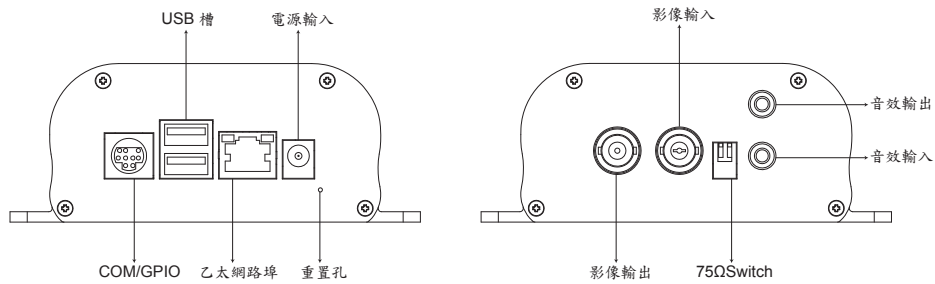
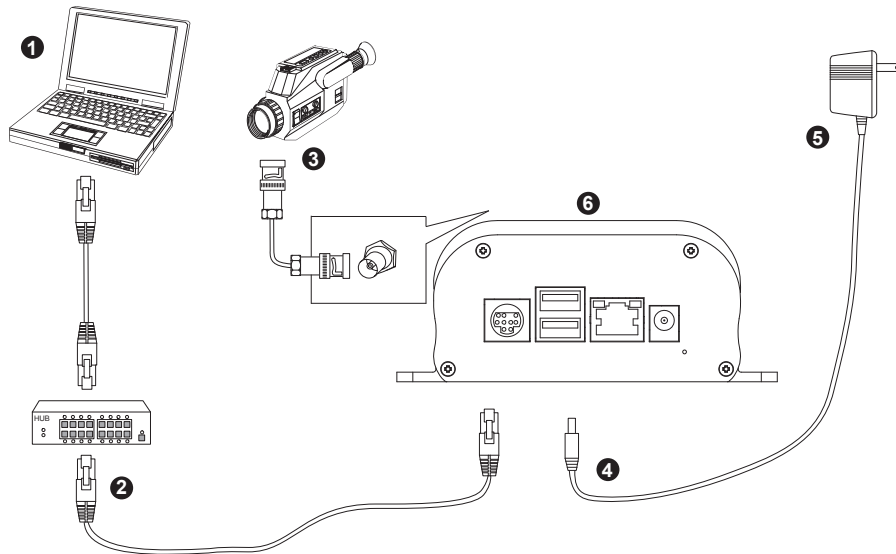


### 介面名稱和功能

#### ★ PV6901 – 外觀介面



#### ★ PV6901 – 硬體安裝



- ① 將一台個人電腦之網路連接至同為伺服器連接的網路交換機或集線器上。
- ② 連接伺服器之網路孔端至一個網路交換器或集線器。
- ③ 連接一個類比攝影機的輸出端至設備後方的影像輸入端(Video In)。
- ④ 連接電源。
- ⑤ 確認電源伏數 (110V or 220V) 。
- ⑥ 檢查LED指示燈。

### 軟體安裝

為了要能夠在網頁上正常遠端遙控使用攝影機，必須安裝以下所述的軟體，這些軟體可以在Software Package CD中取得。

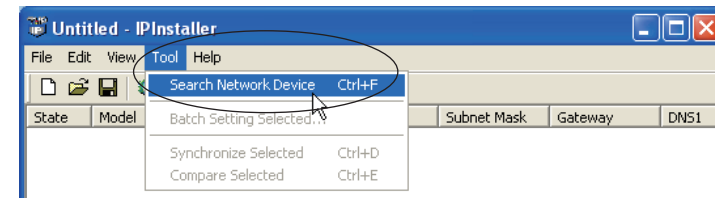
#### IP Installer

IP Installer的功能主要是設定區域網路內的網路攝影機和影像伺服器。此工具可以快速的設定和搜尋區域網路內的現有設備。此軟體可以在Software Package CD中取得，只要依照畫面上的說明，即可完成軟體安裝。

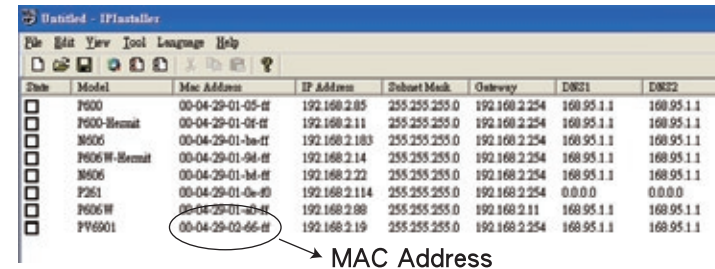
### 網路設定

#### ★ 開始使用IPInstaller

1. 一旦IP installer已成功安裝於電腦中，即可在桌面的IP installer圖示上雙擊滑鼠左鍵，或選擇“開始>程式集>IP installer”。
2. IP installer視窗顯示如下。按下“Tool”>“Search Network Device”，將會列出可選的裝置清單如下：

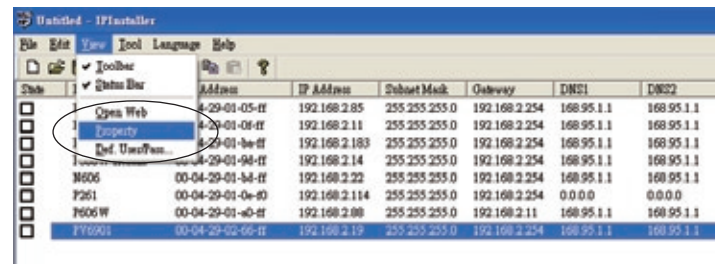


3. 選擇表中與PV6901裝置相同MAC位址的選項。

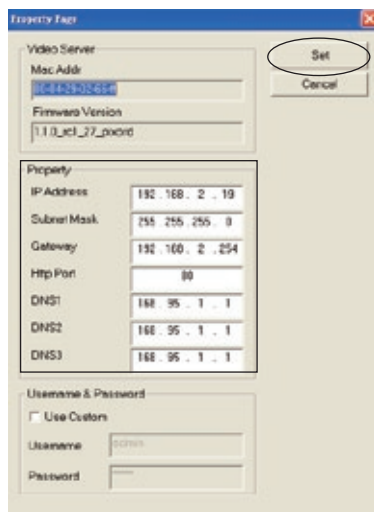


MAC Address

4. 雙擊所選擇的項目以打開屬性對話框頁面，或是選擇上排工具列中的“View”>“Property”

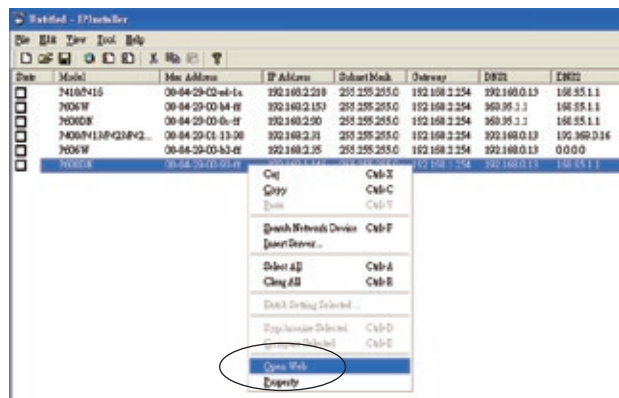


5. 填完所有屬性後，點選 [Set] 鍵來同步並設定新屬性。

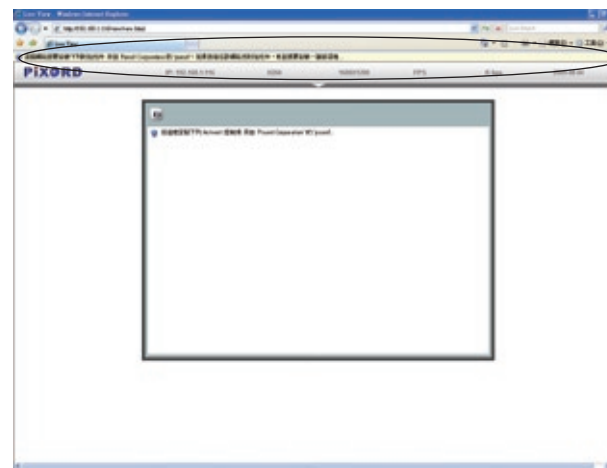


#### ★ 開啟使用者

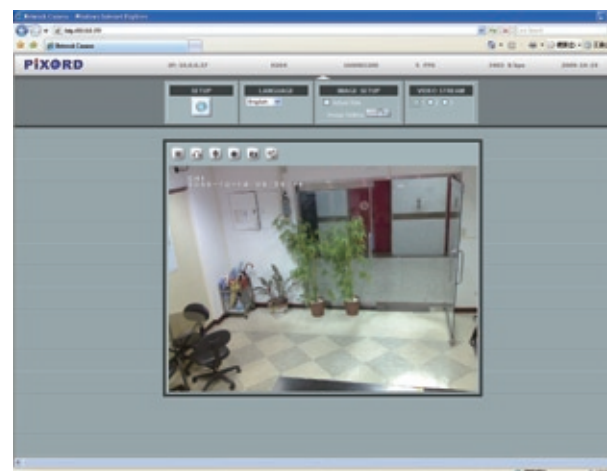
1. 可在選擇的項目上按右鍵，選擇開啟網頁，或是選擇在工具列上的 View > Open Web。



2. 當你第一次使用Microsoft Internet Explorer TM 瀏覽網頁，會要求下載一次性的ActiveX要件安裝。



3. 如果所有設定皆正確無誤，則網路瀏覽器會開啟攝影機的首頁。



\*進入“設定”需要使用者帳號和密碼(預設是admin / admin)

#### ★ 由網頁中確認安裝完成

當你第一次使用Microsoft Internet Explorer TM 瀏覽網頁，你必須暫時調降安全設定以便完成ActiveX的要件安裝程序：

- 1.在 [工具] 選單中選擇 [網際網路選項]
- 2.點選 [安全性] 之後點取 [自定等級]觀看目前的安全設定。
- 3.在網頁位置欄位輸入網路伺服器的網域或IP地址。
- 4.訊息列將彈跳出現並詢問是否要安裝，點選 [Yes] 開始安裝。
- 5.一旦ActiveX 安裝完成，回到 [安全性] 設定並調整恢復至原設定值。