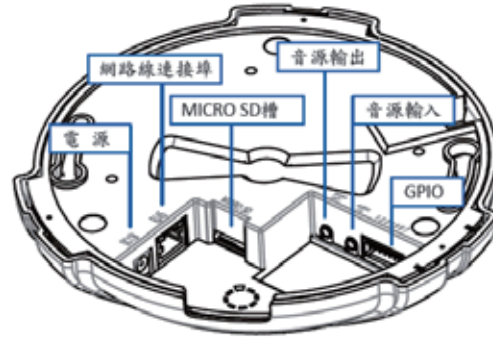
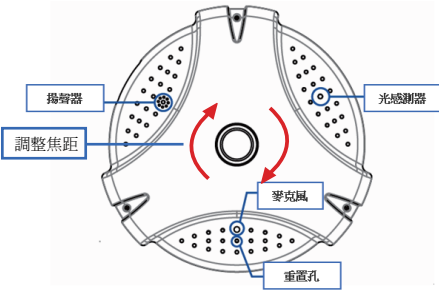


1. 介面名稱和功能

PD636(E/W) – 外觀介面



PD636(E/W) – 硬體安裝



1. 將一台個人電腦之網路連接至同為攝影機連接的網路交換機或集線器上
2. 連結攝影機之網路孔端至一個網路交換器或集線器
3. 接上電源
4. 確認電源伏數(110v or 220v)
5. 檢查LED指示燈

2. 軟體安裝

爲了要能夠在網頁上正常遠端遙控使用攝影機，必須安裝以下所述的軟體，這些軟體可以在Software Package CD中取得。

IP Installer

IP Installer的功能主要是設定區域網路內的網路攝影機和影像伺服器。此工具可以快速的設定和搜尋區域網路內的現有設備。此軟體可以在Software Package CD中取得，只要依照畫面上的說明，即可完成軟體安裝。

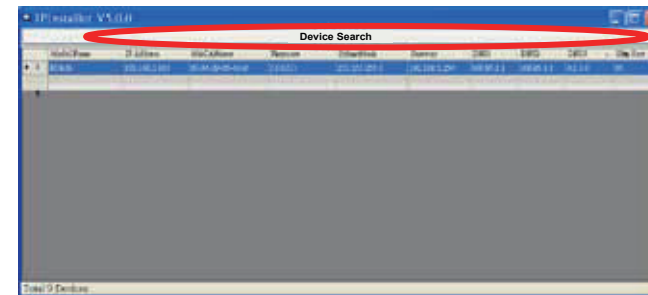
3. 網路設定

開始使用IPInstaller

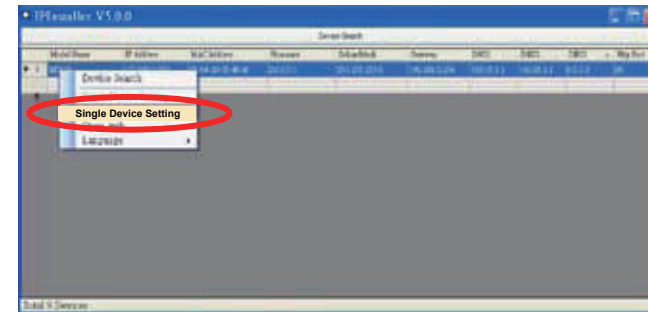
1. 成功安裝完IPinstaller後，可滑鼠左鍵點擊在桌面的IP installer圖示二次，或選擇“開始>程式集>IP installer”來開啓IPInstaller程式。



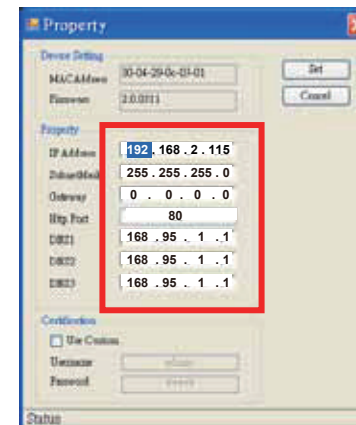
2. 請選擇工具列上的“Device Search”功能，來搜尋在網路上的裝置。



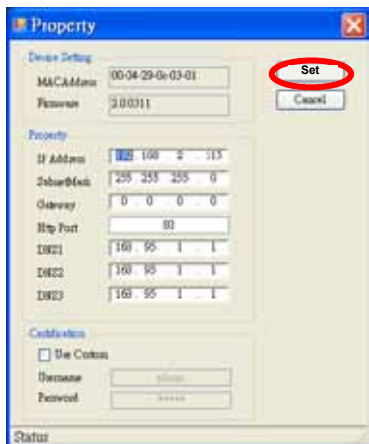
3. 可透過對應MAC位址的方式，在表中選取要設定的ND636裝置選項。ND636的MAC位址等同於裝置的序號。
4. 雙擊所選擇的項目或是按滑鼠右鍵選擇工具列中的 [Single Device Setting] 以打開屬性對話框頁面。



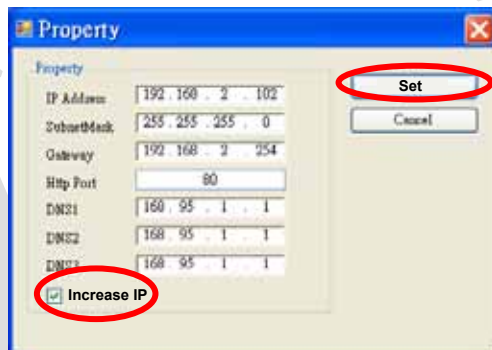
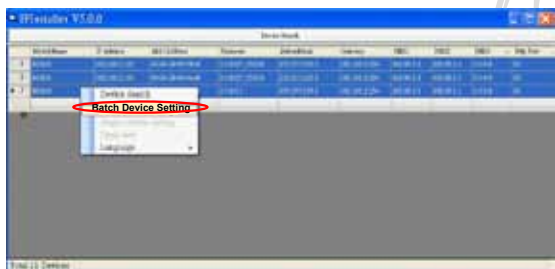
5. 輸入網路相關設定。



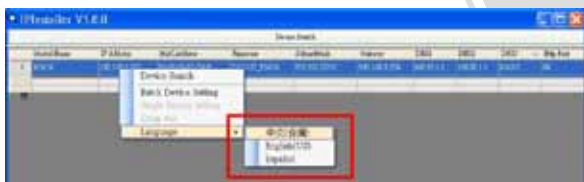
6. 點選 [Set] 鍵來同步並儲存新屬性。之後，點選 [Close] 按鈕離開屬性設定對話框。



7. 點選 [Batch Device Setting] 鍵可設定多台攝影機。

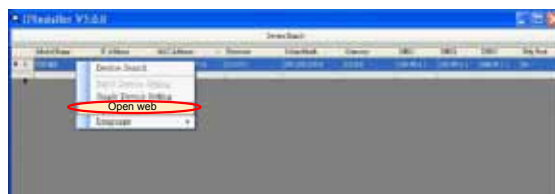


8. 支援中文，英文與西班牙文。

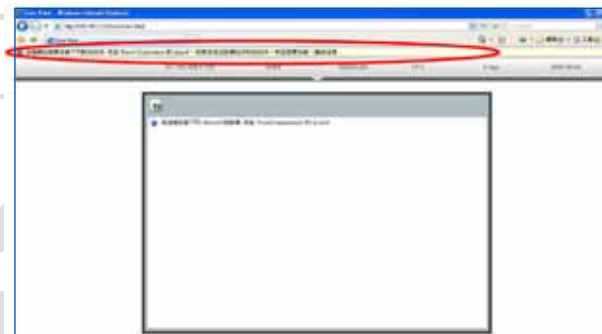


開啟使用者介面

1. 若要存取所選裝置的網路式使用者介面，右鍵點選表列上的 [Open Web (開啟網頁)]。



2. 若是第一次使用Microsoft Internet Explorer TM 瀏覽ND636的網頁介面，會跳出要求下載安裝ActiveX元件的訊息列。為了可以完整瀏覽和操作ND636的網頁介面，請選擇下載安裝ActiveX元件。



3. 若您發現瀏覽器已開啟且自動連線至攝影機的首頁，表示已成功指派IP 位址至此設備。現在，您可關閉IPInstaller 並開始使用攝影機。



*進入“設定” 需要使用者帳號和密碼 (預設是admin / admin)

由網頁中確認安裝完成

當你第一次使用Microsoft Internet Explorer TM 瀏覽網頁，你必須暫時調降安全設定以便完成ActiveX的元件安裝程序：

1. 在 [工具] 選單中選擇 [網際網路選項]。
2. 點選 [安全性] 之後點選 [自定等級] 觀看目前的安全設定。
3. 在網頁位置欄位輸入網路伺服器的網域或IP地址。
4. 訊息列將彈跳出現並詢問是否要安裝，點選 [Yes] 開始安裝。
5. 一旦ActiveX 安裝完成，回到 [安全性] 設定並調整恢復至原設定值。