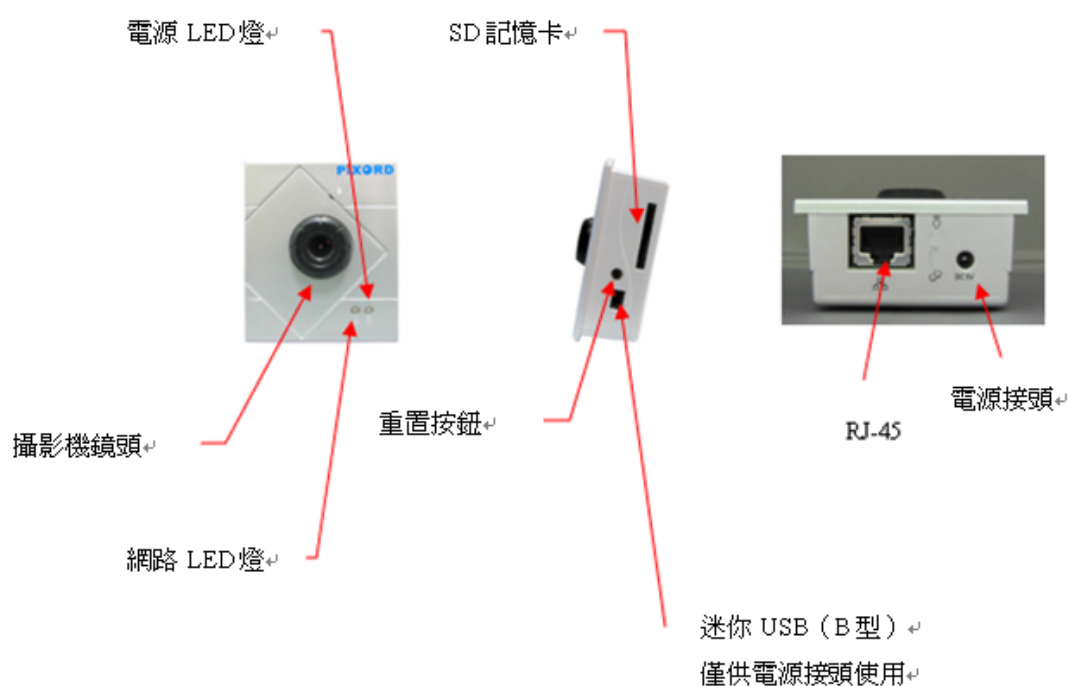


I. 包裝內容列表

- P300 MJPEG 網路攝影機 X 1
- 電源轉接器 (輸入：AC110~240V，輸出：DC5V 2.5A) X 1
- 乙太網路電纜線 X 1
- USB to Mini USB 線 X 1
- 支架 X 1
- 軟體及使用手冊 CD X 1

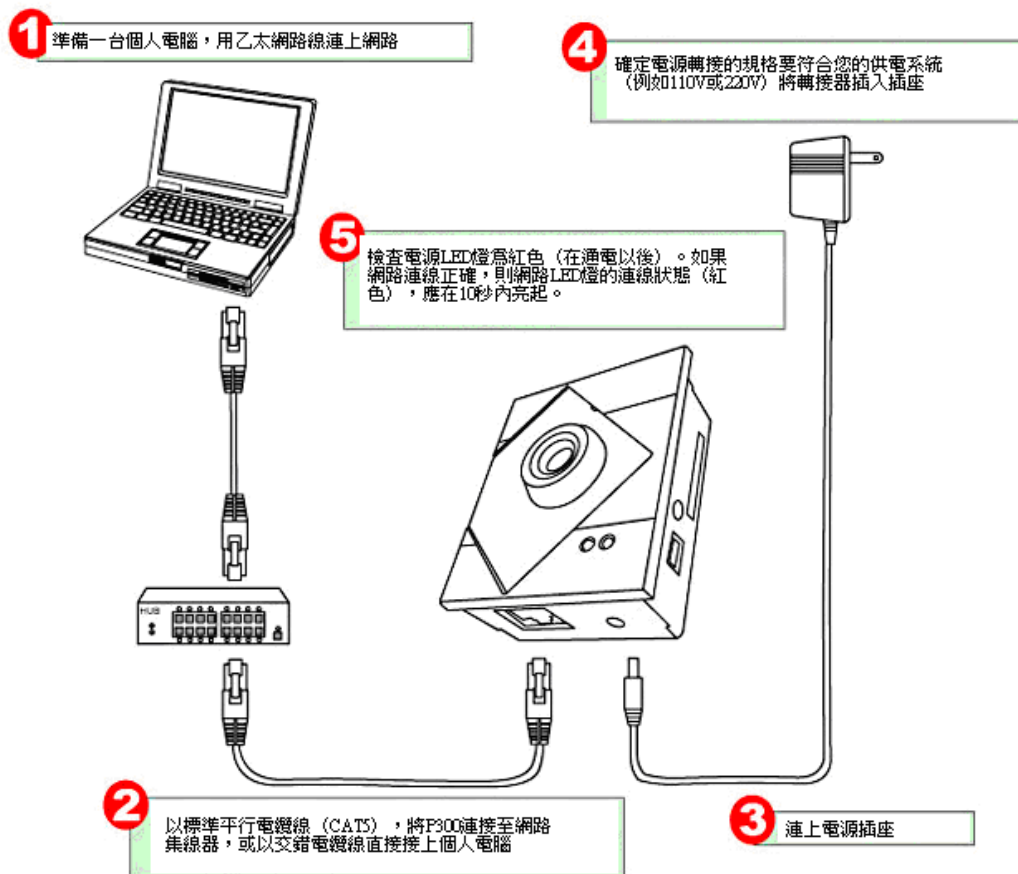
II. 實體名稱特性



III. 安裝

1. 硬體安裝及接線

- 確定裝置在未供電的狀態。
- 使用端點為標準 RJ-45 接頭的雙絞線 (CAT 5)，將裝置連接至網路。
- 如果連接至集線器/交換器，應使用平行電纜線。
- 如果直接連接至個人電腦，應使用交錯電纜線。
- 確定電源供應轉接器的規格 (輸入交流電壓 AC 110V 或 220V，DC5V DC2.5A)，以符合電源線，並將電源連接至您的裝置。
- 確定電源 LED 紅燈亮起，網路 LED 綠燈亮起。



2. 網路設定

IPInstaller 是一個提供更簡易且更有效率方式的應用程式，以設定網路裝置（攝影機、視訊伺服器、或 DVR）的 IP 位址與網路設定。安裝程式利用批次設定功能，甚至能提供方便的途徑而同時為多項裝置做網路的設定。而且，IPInstaller 可為所有裝置儲存網路的設定以作為備份，當需要時可以回復設定值。

指定IP前的準備工作

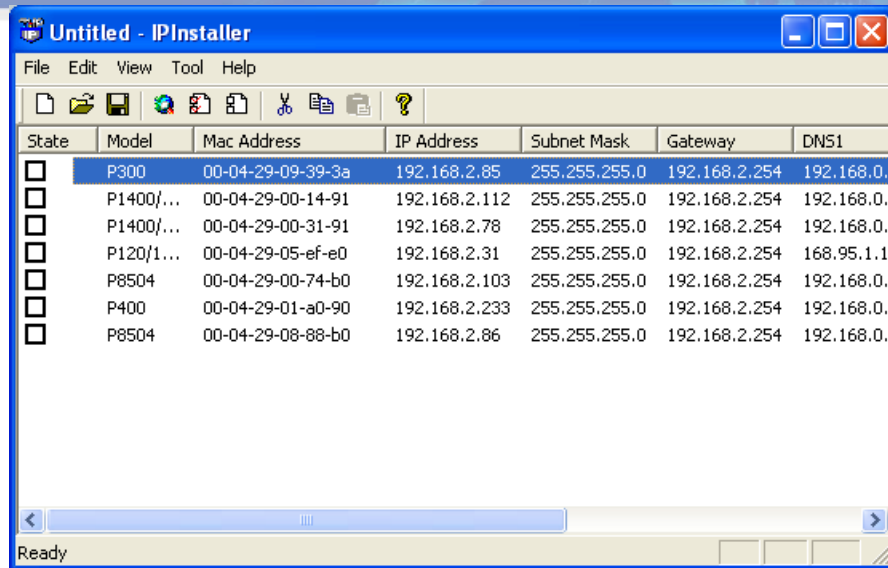
- ◆ 為避免使用先前所指定的 IP 位址，在指定 IP 位址至您的伺服器前，一定要需詢問您的網路管理者。
- ◆ 確保網路裝置已通電，並正確的連上網路。
- ◆ MAC 位址：每一項網路裝置均有顯示在裝置標籤上的唯一乙太網路位址 (MAC 位址)，如 12 位數的序列編號 (S/N) (例如 000429-XXXXXX)。
- ◆ 最後的提示，雖然 IPInstaller 可以找到並設定任何在局部區域網路上的網路裝置 (除了連接於路由器之後的裝置)，最好要將個人電腦主機設定至相同的子網路中。為了連接至該裝置的網頁使用者介面 (Web UI)，個人電腦主機必須在相同的子網路中。更多關於子網路的資訊，請詢問您的網路管理者。

執行IPInstaller

當 IP 安裝程式被成功的裝在電腦之後，請雙擊桌面上的 IPInstaller 圖示，或由開始 > 所有程式 > PiXORD Corporation > IP Installer，選擇 IPInstaller。

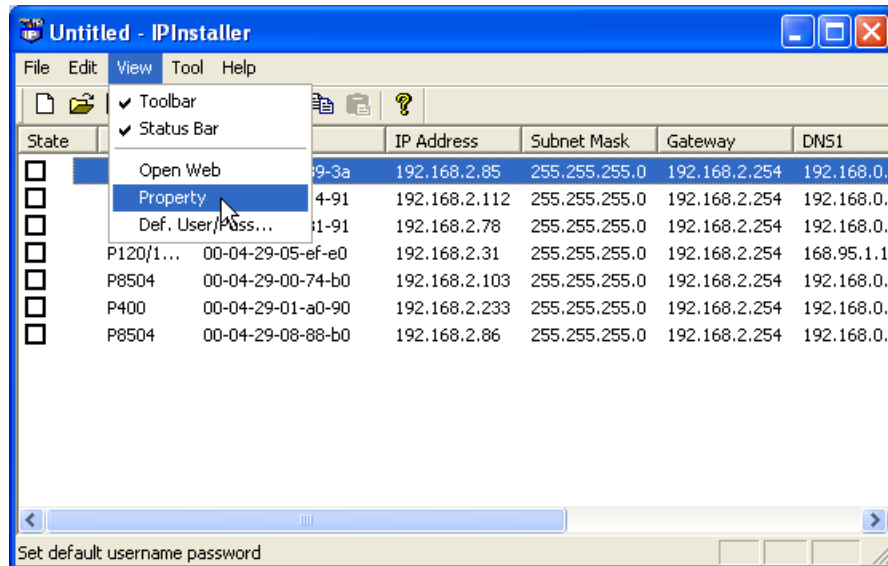


IPInstaller 視窗會如下所顯示。點擊 Tool > Search Network Device，所有可得到的裝置都會如下所列。

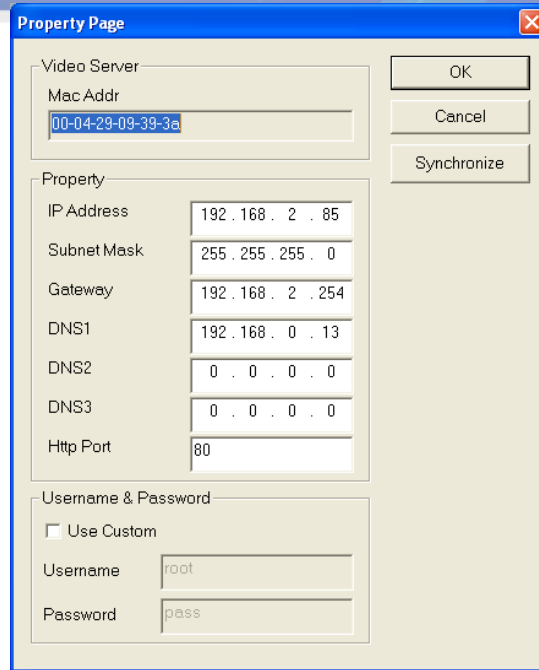


指定網路裝置之IP位址

從該表列中，以符合該裝置而要被設定的 MAC 位址，選擇該裝置。雙擊該項目以開啓所選擇裝置的屬性頁對話盒，或點擊功能選項條的 View > Property。

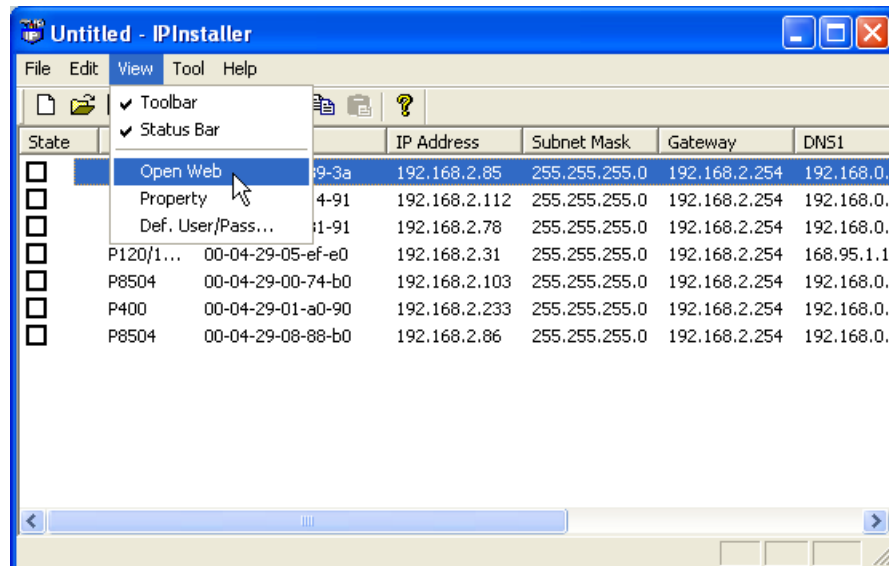


如有需要，請更改 IP 位址、子網路遮罩、閘道器、DNS、與 Http 埠。點擊 [Synchronize] 按鈕，可立即將網路設定儲存至該裝置。點擊 [OK] 按鈕以離開屬性頁對話盒。



確認IP位址與開啓首頁

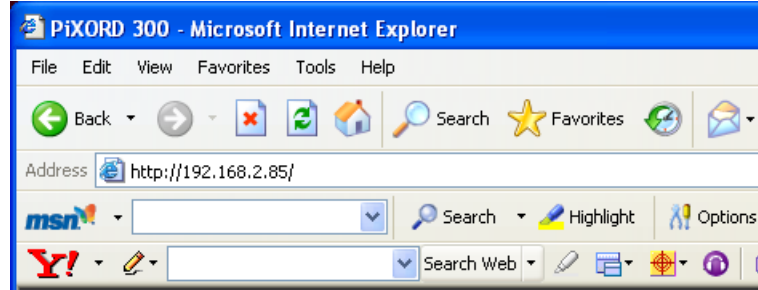
爲了對所選用的裝置進行網頁使用者介面（Web UI）的存取，請右擊表列中的項目並選擇 Open Web，或點擊功能選項條的 View > Open Web。



如果裝置已被正確設定，預設網頁瀏覽器就會開啓至所選定裝置的首頁。

以瀏覽器檢視並確認安裝完成

啓動瀏覽器，並在位址欄位中輸入裝置的 IP 位址。



當網頁使用者介面 (Web UI) 第一次經由網際網路瀏覽器開啓時，一定要降低網際網路安全設定，以執行 ActiveX 項的一次安裝。

該程序如下：

- ◆ 從工具 (Tools) 功能選擇單，選擇網際網路選項 (Internet Options)。
- ◆ 點擊安全性 (Security) 標籤，並留意您目前的安全性設定。
- ◆ 將安全等級設定至低 (Low)，並點擊 OK。
- ◆ 在位址欄位輸入網際網路位址或您 P300 的主機名稱。
- ◆ 出現一視窗對話，詢問是否要安裝 ActiveX 控制項。
- ◆ 點擊是 (yes) 以啓動安裝。當 ActiveX 安裝完成，回復如上所提示之安全設定最初值。